

Werkgroep Zonnepark N18 Noord

8 februari 2021

oeve

De Bree

Morsinkbrink

EPPEZOLDER

Agenda

- Eerste bijeenkomst
 - Werkwijze
 - Verslag
 - Actiepunten vorige bijeenkomst
 - Stand van zaken
 - Verkenning landschappelijke inpassing en ecologische versterking
 - Planning
 - Rondvraag
-

Stand van zaken

- Wijziging planning gemeente Haaksbergen
 - Deadline indienen 'voortoets' door initiatiefnemers: 1 april 2021 (naar verwachting)
 - Onderdelen hiervan:
 - Landschappelijk inpassingsplan
 - Ruimtelijke onderbouwing
 - Technische tekening
 - Overige onderzoeken zoals een reflectieonderzoek
 - Gesprek IVN Haaksbergen en initiatiefnemers (11 januari)
 - Dubbelgebruik, bijvoorbeeld begrazen door schapen
 - Kruidenrijk grasland
 - Concept notitie das / steenuil
-

Landschappelijke inpassing en ecologische versterking (1)

Aandachtspunten/opmerkingen vanuit omgeving/werkgroep:

- Onderzoek de mogelijkheden van dubbelgebruik, bijvoorbeeld de mogelijkheid begrazing ondergrond door schapen, of bijen
- Pas ten behoeve van de biodiversiteit kruidenrijk grasland toe
- Probeer zo veel mogelijk rekening te houden met zicht vanaf talud N739: 'entree' van Haaksbergen

Landschappelijke inpassing en ecologische versterking (2)

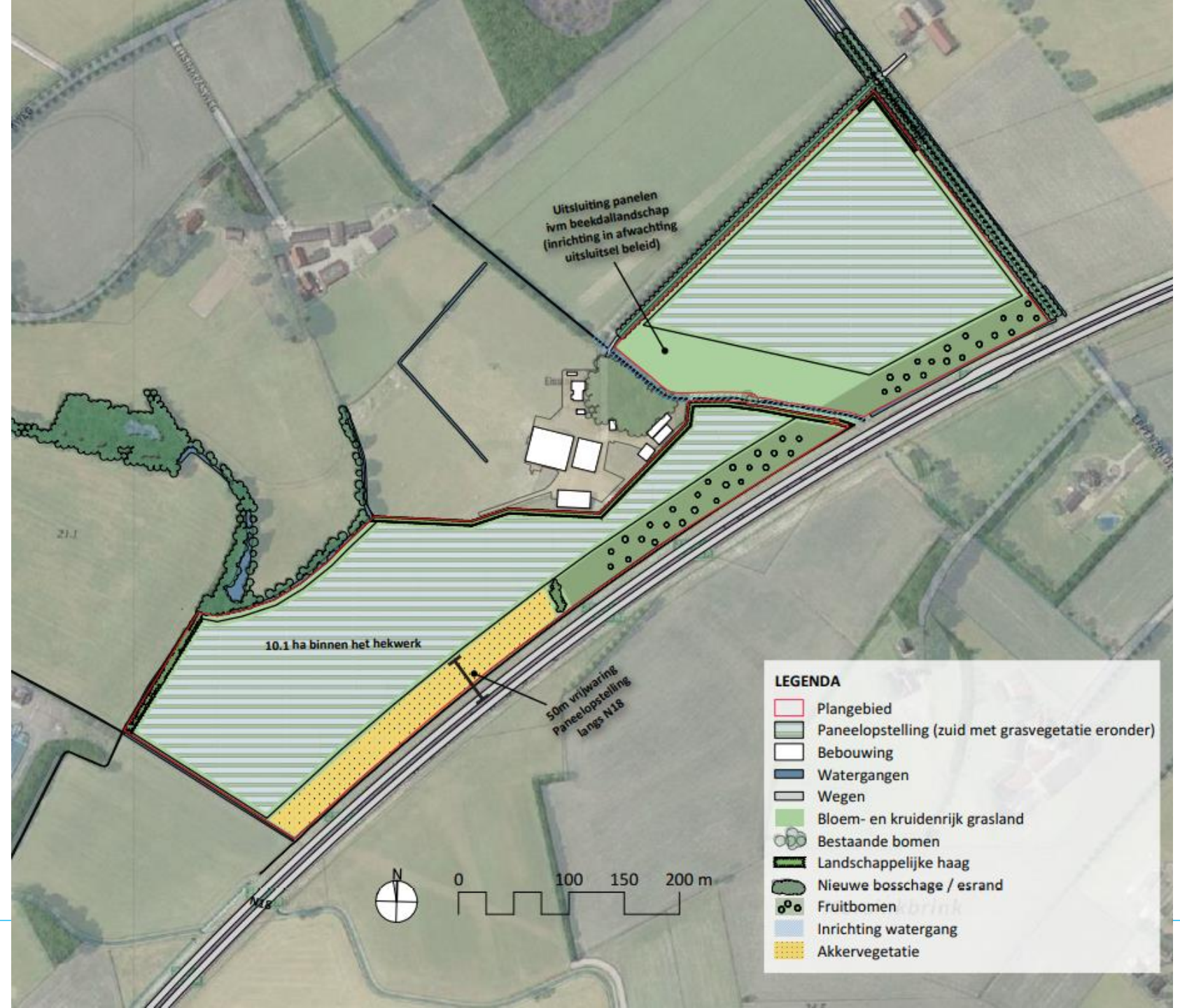
- Schets van landschappelijk inpassingsplan van adviesbureau Eelerwoude
 - Concept, om te laten zien wat er mogelijk is
-

Schets (1)

Uitgangspunten:

- (Beleids)kaders:
 - Ontwerp Beleidsregels zonnevelden gemeente Haaksbergen
 - Handreiking zonneparken (Provincie Overijssel)
 - Gedragscode zon op land (Holland Solar)
- Ecologie: maatregelen ten behoeve van o.a. kleine marterachtigen / das / steenuil
- Aandachtspunten vanuit werkgroep eerste bijeenkomst en omwonenden

Schets (2)





Esrand beplanting:

Variatie in habitat voor flora en fauna, ecologische verbindingen (mantel/zoom vegetatie).
Inheemse bes- en bloesemdraagende soorten.
Herstel kleinschalige landschapsstructuur.



Landschappelijke haag:

Variatie in habitat voor flora en fauna, ecologische verbinding.
Inheemse bes- en bloesemdraagende soorten.
Ontneemt zicht op paneelopstelling rondom erf.

pure
energie

Energie
Coöperatie
Haaksbergen



Grasland tussen de panelen:

Variatie in de vegetatie tbv insecten en vogels.
Geen gewasbeschermingsmiddelen en kunstmest.
Alternierend maai-beleid met schapebeheer.



Hekwerk:

Houten palen en/of landschappelijke kleurstelling.
Tot 20 cm van het maaiveld niet aan te binden dan kan klein wild het hek passeren.
Waar aanwezig wordt het hekwerk tbv van zicht binnen landschappelijke inpassing geplaatst.

Schets (4)



Wat zijn wensen, ideeën, vragen, aanvullingen vanuit werkgroep?

Planning

Tijdpad gemeente

- Deadline indienen 'voortoets' door initiatiefnemers: 1 april 2021

Tijdpad werkgroep

- Volgende afspraken:
 - Dinsdag 23 februari 2021
 - Dinsdag 16 maart

Rondvraag

- Vragen, opmerkingen of suggesties?
- Informeren omgeving
 - Wanneer?
 - Hoe?